

## Rapport de mission de repérage des matériaux et produits contenant de l'amiante avant réalisation de travaux

R. 4412-97 modifié par le décret 2012-639 du 4 mai 2012  
Norme NF X 46-020

4 SQUARE DE LORIENT

MODULE 13LDC0701  
77000 MELUN



## A \ INFORMATIONS GENERALES

### A.1 \ DESIGNATION DU BÂTIMENT

Nature du bâtiment :	LOGEMENTS COLLECTIFS	Adresse :	4 SQUARE DE LORIENT 77000 MELUN
Date du permis de construire ou date de construction		Bâtiment :	
Etage :		Porte :	MODULE 13LDC0701
Ref Cadastrale :	NC	Propriété de :	OPH77 10 AVENUE CHARLES PEGUY 77000 MELUN

### A.2 \ DESIGNATION DU DONNEUR D'ORDRE

Nom :	OPH77	Documents remis :	
Adresse :	10 AVENUE CHARLES PEGUY 77000 MELUN	Moyens mis à disposition :	

### A.3 \ EXECUTION DE LA MISSION

RAPPORT N° :	13LDC0701	Laboratoire d'Analyses :	ITGA
Repérage réalisé le :	02/04/2019	Adresse laboratoire :	3 RUE ARMAND HERPIN LACROIX - CS 46537 35065 RENNES CEDEX
Accompagnateur :		Numéro d'accréditation :	1-5967
Par :	Mostefa BENAOUA	Organisme d'assurance professionnelle :	AXA France
N° certificat :	CPDI 3541	Adresse assurance :	313 Terrasses de l'Arche 92727 NANTERRE CEDEX
Date d'obtention :	27/12/2017	N° de contrat d'assurance :	10158549604
Organisme certificateur	I.CERT PARC EDONIA - BAT G - RUE DE LA TERRE VICTORIA - 35760 SAINT GREGOIRE	Date de validité :	31/12/2019

## B \ CACHET DU DIAGNOSTIQUEUR

**FAIT LE 17/04/2019**

Cabinet : EXPERT HABITAT & INDUSTRIE INGENIERIE

Nom du responsable : **DEMOULIN Frédéric**

Nom du diagnostiqueur : **Mostefa BENAOUA**



**Rapport N° : 13LDC0701 02/04/2019**

Version : 17/04/2019

2/42

## C\ SOMMAIRE

### Table des matières

A \ INFORMATIONS GENERALES .....	2
A.1 \ DESIGNATION DU BÂTIMENT .....	2
A.2 \ DESIGNATION DU DONNEUR D'ORDRE .....	2
A.3 \ EXECUTION DE LA MISSION.....	2
B \ CACHET DU DIAGNOSTIQUEUR .....	2
C \ SOMMAIRE .....	3
D \ CONCLUSIONS .....	4
E \ PROGRAMME DE REPERAGE .....	6
F \ CONDITIONS DE REALISATION DU REPERAGE .....	8
G \ RAPPORTS PRECEDENTS.....	8
H \ RESULTATS DETAILLES DU REPERAGE .....	9
ANNEXE 1 – PHOTOS DES ELEMENTS AMIANTES ET/OU NON AMIANTES.....	25
ANNEXE 3 – PROCES VERBAUX D'ANALYSES.....	36
ATTESTATION(S).....	39
CERTIFICAT DE COMPETENCES .....	40

## D\ CONCLUSIONS

**Dans le cadre de la mission décrite en tête de rapport, il a été repéré des matériaux et produits contenant de l'amiante**

PIECE	ETAGE	ELEMENTS	DESRIPTIF LABORATOIRE	REPERAGE	Echantillon	METHODE	ETAT	RESULTAT
Cuisine	RC	Revêtement souple	Colle polymère jaune avec poussières non séparable + peinture non séparable + colle polymère jaune non séparable + colle polymère incolore avec poussières non séparable + colle bitumineuse noire non séparable + sous couche de ragréage blanche non sép	Sol	13LDC0701P001	RESULTAT ANALYSE	BON ETAT	Fr2:Amiante détecté (Chrysotile)
Cuisine	RC	Revêtement souple	Dalle dure cassante beige	Sol	13LDC0701P001	RESULTAT ANALYSE	BON ETAT	Fr4:Amiante détecté (Chrysotile)

PIECE	ETAGE	ELEMENTS	DESRIPTIF LABORATOIRE	REPERAGE	Echantillon	METHODE	ETAT	RESULTAT
Cuisine	RC	Revêtement souple	Colle polymère jaune avec poussières non séparable + peinture non séparable + colle polymère jaune non séparable + colle polymère incolore avec poussières non séparable + colle bitumineuse noire non séparable + sous couche de ragréage blanche non sép	Sol	13LDC0701P001	ZPSO	BON ETAT	Fr2:Amiante détecté (Chrysotile)
Cuisine	RC	Revêtement souple	Dalle dure cassante beige	Sol	13LDC0701P001	ZPSO	BON ETAT	Fr4:Amiante détecté (Chrysotile)
Salle de Bains/WC	RC	Revêtement souple	Colle polymère jaune avec poussières non séparable + peinture non séparable + colle polymère jaune non séparable + colle polymère incolore avec poussières non séparable + colle bitumineuse noire non séparable + sous couche de ragréage blanche non sép	Sol	13LDC0701P001	ZPSO	BON ETAT	Fr2:Amiante détecté (Chrysotile)
Salle de Bains/WC	RC	Revêtement souple	Dalle dure cassante beige	Sol	13LDC0701P001	ZPSO	BON ETAT	Fr4:Amiante détecté (Chrysotile)

PIECE	ETAGE	ELEMENTS	DESCRIPTIF LABORATOIRE	REPERAGE	Echantillon	METHODE	ETAT	RESULTAT
Loggia	RC	Revêtement souple	Colle polymère jaune avec poussières non séparable + peinture non séparable + colle polymère jaune non séparable + colle polymère incolore avec poussières non séparable + colle bitumineuse noire non séparable + sous couche de ragréage blanche non sép	Sol	13LDC0701P001	ZPSO	BON ETAT	Fr2:Amiante détecté (Chrysotile)
Loggia	RC	Revêtement souple	Dalle dure cassante beige	Sol	13LDC0701P001	ZPSO	BON ETAT	Fr4:Amiante détecté (Chrysotile)

JP : Jugement Personnel, ZPSO : Zone présentant des similitudes d'Ouvrage

Liste des locaux non visités concernés par les travaux et justification

PIECE	ETAGE	STATUT DE VISITE
NEANT		

Liste des éléments non inspectés et justification

PIECE	ETAGE	ELEMENTS	REPERAGE	RESULTAT
NEANT				

## E \ PROGRAMME DE REPERAGE

PIECES CONCERNEES	PERIMETRE DU REPERAGE	REPERAGE	TRAVAUX	ELEMENTS	Echantillonnage	REMARQUES PARTICULIERES
	LOGEMENTS COLLECTIFS		Selon BT			

OFFICE PUBLIC DE L'HABITAT 77		PAGE N° 1
<b>NOM ET ADRESSE DE L'EXPÉDITEUR</b> OFFICE PUBLIC DE L'HABITAT 77 ANT. MELUN PORTE BRIE 10 AVENUE CHARLES PEGUY CS 90074 77002 MELUN CEDEX Tél: 01 64 14 11 11 Siret: 27770001800015		<b>BON DE TRAVAUX</b> 2019 6925  EXPERT HABITAT INGENIERIE  33 BIS BOULEVARD GAMBETTA 3EME ETAGE 78300 POISSY  Téléphone 0321734144
<b>Réf. fournisseur</b> F / 5149 <b>Marché n°</b> 2017 4473 1 <b>Provenance</b> EX-MELUN VAL SEINE <b>Objet</b> HONORAIRES	<b>ÉMETTEUR</b> PROT STEPHANE	
<b>SERVICE</b> SCE MELUN PORTE BRIE	<b>LOCALISATION</b> Programme 13 MELUN - MONTAIGU Tranche 4 Ensemble W000 Escalier DC Étage 07 Logement 1 Module 13LDC0701 Retrait des clés CHEZ LE GARDIEN	
<b>ADRESSE</b> 4 SQUARE DE LORIENT 77000 MELUN		
<b>DÉLAI D'EXECUTION</b> 15 JOURS		<b>PÉRIODE DU</b> 01-04-2019 AU 15-04-2019
<b>ARTICLE</b> AMI46 REPERAGE AMIANTE AVANT TVX - TVX D'ENTRETIEN OU REPARATIONS - ENTRE 11 ET GARDIEN MR TIMERA 06.31.03.90.12	<b>DÉSIGNATION</b> ANALYSE EN LABORATOIRE - ANALYSE MET ANALYSE DE 51 A 200 PRELEVEMENTS ISSUS REPERAGE AMIANTE AVANT TRAVAUX *SOLS-MURS-PLAFONDS-FAIENCE-COLLE ETC.*	<b>QUANTITE</b> 1,00  10,00
		<b>PRIX UNITAIRE H.T.</b> 5,00  48,00
		<b>TOTAL H.T.</b> 485,00
<b>H.T. ACTUALISE</b> <b>COEFFICIENT REGIONAL</b> <b>RABAIS</b>		
<b>TOTAL H.T.</b>		
<b>T.V.A.</b> 20,00 %		97,00
<b>TOTAL T.T.C.</b>		582,00
<b>AFFECTATION BUDGETAIRE</b> CODE BUDGET: RUBRIQUE INSTANCES LIBELLÉ DU POSTE BUDGETAIRE MONTANT T.T.C.		<b>CODES STRUCTURE ET SCHEMA</b> : TECHNI
1 HONAMIA A760 AME2 ME2 HONORAIRES DIAG AMIANTE		582,00
<b>AFFECTATION ANALYTIQUE</b> CODE BUDGET RÉFÉRENCES PATRIMOINE RÉFÉRENCES OCCUPANT MONTANT T.T.C.		
1 HONAMIA 13 4 W000 DC 13LDC0701 L9929006		582,00
Voir en page 2 la suite du BON DE TRAVAUX 2019 6925		
<b>EXEMPLAIRE DE CONTRÔLE</b>		

ELEMENTS A SONDER OU A ANALYSER NON PRESENTS:

Rapport N° : 13LDC0701 02/04/2019

Version : 17/04/2019

7/42



## F \ CONDITIONS DE REALISATION DU REPERAGE

Le repérage amiante avant travaux, contient les informations sur la présence d'amiante dans les matériaux et produits du bâtiment afin d'informer les intervenants réalisant des activités ou interventions sur des matériaux et/ou équipements susceptibles de libérer des fibres d'amiante selon la liste citée dans le cadre E.

Il consiste à identifier et localiser, par inspections visuelles et investigations approfondies pouvant être destructives, l'ensemble des matériaux et produits contenant de l'amiante incorporés ou faisant indissociablement corps avec les locaux et les zones de l'immeuble objet des travaux.

Lorsque l'absence de marquages spécifiques ou de documents ne permet pas à l'opérateur de repérage d'attester de la présence ou de la non présence d'amiante dans les matériaux et produits, des prélèvements seront effectués afin de déterminer par analyse la présence ou non d'amiante.

Procédures de prélèvement :

Les prélèvements sur des matériaux ou produits susceptibles de contenir de l'amiante sont réalisés en vertu des dispositions du Code du Travail.

Le matériel de prélèvement est adapté à l'opération à réaliser afin de générer le minimum de poussières. Dans le cas où une émission de poussières est prévisible, le matériau ou produit est mouillé à l'eau à l'endroit du prélèvement (sauf risque électrique) et, si nécessaire, une protection est mise en place au sol ; de même, le point de prélèvement est stabilisé après l'opération (pulvérisation de vernis ou de laque, par exemple).

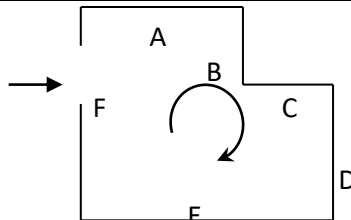
Pour chaque prélèvement, des outils propres et des gants à usage unique sont utilisés afin d'éliminer tout risque de contamination croisée. Dans tous les cas, les équipements de protection individuelle sont à usage unique.

L'accès à la zone à risque (sphère de 1 à 2 mètres autour du point de prélèvement) est interdit pendant l'opération. Si l'accompagnateur doit s'y tenir, il porte les mêmes équipements de protection individuelle que l'opérateur de repérage.

L'échantillon est immédiatement conditionné, après son prélèvement, dans un double emballage individuel étanche.

Les informations sur toutes les conditions existantes au moment du prélèvement susceptible d'influencer l'interprétation des résultats des analyses (environnement du matériau, contamination éventuelle, etc.) seront, le cas échéant, mentionnées dans la fiche d'identification et de cotation en annexe.

Sens du repérage pour évaluer un local :



## G \ RAPPORTS PRECEDENTS

NEANT



## H \ RESULTATS DETAILLES DU REPERAGE

LISTE DES LOCAUX / PARTIES D'IMMEUBLE VISITEES/NON VISITEES CONCERNEES PAR LES TRAVAUX ET JUSTIFICATION

PIECE	ETAGE	JUSTIFICATION	VISITE	TRAVAUX
Entrée	RC		OUI	CONCERNEE
Placard	RC		OUI	CONCERNEE
Cuisine	RC		OUI	CONCERNEE
Salle de Bains/WC	RC		OUI	CONCERNEE
Loggia	RC		OUI	CONCERNEE
Gaine technique	RC		OUI	CONCERNEE
Couloir 1	RC		OUI	CONCERNEE
Chambre	RC		OUI	CONCERNEE
Débarras	RC		OUI	CONCERNEE
Séjour	RC		OUI	CONCERNEE

### DESCRIPTION DES REVETEMENTS EN PLACE AU JOUR DE LA VISITE

PIECE	ETAGE	MUR1	MUR2	MUR3	MUR4	PLANCHER		PORTES	FENETRE1	FENETRE2
						BAS	HAUT			
Entrée	RC	Aucun	Carreaux de plâtre	Béton		Parquet flottant	Enduit			
Placard	RC	Béton	Carreaux de plâtre	Aucun		Parquet flottant	Enduit			
Cuisine	RC	Carreaux de plâtre	Béton			Sol souple	Enduit			
Salle de Bains/WC	RC	Béton	Carreaux de plâtre			Sol souple	Enduit			
Loggia	RC	Carreaux de plâtre	Béton			Sol souple	Enduit			
Gaine technique	RC									
Couloir 1	RC	Carreaux de plâtre				Parquet flottant	Enduit			
Chambre	RC	Béton	Carreaux de plâtre			Parquet flottant	Enduit			
Débarras	RC	Carreaux de plâtre	Béton			Parquet flottant	Enduit			
Séjour	RC	Béton	Carreaux de plâtre			Parquet flottant	Enduit			

**LA LISTE DES MATERIAUX OU PRODUITS CONTENANT DE L'AMIANTE, SUR ZONE DE SIMILITUDE D'OUVRAGE ET SUR JUGEMENT PERSONNEL**

PIECE	ETAGE	ELEMENTS	DESCRIPTIF LABORATOIRE	Echantillon	REPERAGE	ETAT	RESULTAT	METHODE
Cuisine	RC	Revêtement souple	Colle polymère jaune avec poussières non séparable + peinture non séparable + colle polymère jaune non séparable + colle polymère incolore avec poussières non séparable + colle bitumineuse noire non séparable + sous couche de ragréage blanche non sép	13LDC0701P001	Sol	BON ETAT	Fr2:Amiante détecté (Chrysotile)	ZPSO
Cuisine	RC	Revêtement souple	Dalle dure cassante beige	13LDC0701P001	Sol	BON ETAT	Fr4:Amiante détecté (Chrysotile)	ZPSO
Salle de Bains/WC	RC	Revêtement souple	Colle polymère jaune avec poussières non séparable + peinture non séparable + colle polymère jaune non séparable + colle polymère incolore avec poussières non séparable + colle bitumineuse noire non séparable + sous couche de ragréage blanche non sép	13LDC0701P001	Sol	BON ETAT	Fr2:Amiante détecté (Chrysotile)	ZPSO

PIECE	ETAGE	ELEMENTS	DESCRIPTIF LABORATOIRE	Echantillon	REPERAGE	ETAT	RESULTAT	METHODE
Salle de Bains/WC	RC	Revêtement souple	Dalle dure cassante beige	13LDC0701P001	Sol	BON ETAT	Fr4:Amiante détecté (Chrysotile)	ZPSO
Loggia	RC	Revêtement souple	Colle polymère jaune avec poussières non séparable + peinture non séparable + colle polymère jaune non séparable + colle polymère incolore avec poussières non séparable + colle bitumineuse noire non séparable + sous couche de ragréage blanche non sép	13LDC0701P001	Sol	BON ETAT	Fr2:Amiante détecté (Chrysotile)	ZPSO
Loggia	RC	Revêtement souple	Dalle dure cassante beige	13LDC0701P001	Sol	BON ETAT	Fr4:Amiante détecté (Chrysotile)	ZPSO

JP : Jugement Personnel, ZPSO : Zone présentant des similitudes d'Ouvrage

**LA LISTE DES MATERIAUX OU PRODUITS CONTENANT DE L'AMIANTE, APRES ANALYSE**

PIECE	ETAGE	ELEMENTS	DESCRIPTIF LABORATOIRE	Echantillon	REPERAGE	ETAT	RESULTAT
Cuisine	RC	Revêtement souple	Colle polymère jaune avec poussières non séparable + peinture non séparable + colle polymère jaune non séparable + colle polymère incolore avec poussières non séparable + colle bitumineuse noire non séparable + sous couche de ragréage blanche non sép	13LDC0701P001	Sol	BON ETAT	Fr2:Amiante détecté (Chrysotile)

PIECE	ETAGE	ELEMENTS	DESCRIPTIF LABORATOIRE	Echantillon	REPERAGE	ETAT	RESULTAT
Cuisine	RC	Revêtement souple	Dalle dure cassante beige	13LDC0701P001	Sol	BON ETAT	Fr4:Amiante détecté (Chrysotile)

JP : Jugement Personnel, ZPSO : Zone présentant des similitudes d'Ouvrage

**LA LISTE DES MATERIAUX SUSCEPTIBLES DE CONTENIR DE L'AMIANTE, MAIS N'EN CONTENANT PAS.**

PIECE	ETAGE	ELEMENTS	DESCRIPTIF LABORATOIRE	Echantillon	REPERAGE	ETAT	RESULTAT	METHODE
Cuisine	RC	Revêtement souple	Revêtement souple beige	13LDC0701P001	Sol	BON ETAT	Fr1:Amiante non détecté	RESULTAT ANALYSE
Cuisine	RC	Revêtement souple	Revêtement souple gris	13LDC0701P001	Sol	BON ETAT	Fr3:Amiante non détecté	RESULTAT ANALYSE
Cuisine	RC	Revêtement souple	Revêtement souple beige	13LDC0701P001	Sol	BON ETAT	Fr5:Amiante non détecté	RESULTAT ANALYSE
Cuisine	RC	Colle faïence	Colle beige + couche plâtreuse blanche non séparable	13LDC0701P002	Mur C	BON ETAT	Fr1:Amiante non détecté	RESULTAT ANALYSE
Cuisine	RC	Colle faïence	Carrelage	13LDC0701P002	Mur C	BON ETAT	Fr2:Amiante non détecté	RESULTAT ANALYSE
Cuisine	RC	Enduit / Peinture béton	Enduit plâtreux blanc avec couche en papier + peintures multiples non séparable	13LDC0701P003	Mur C	BON ETAT	Amiante non détecté	RESULTAT ANALYSE
Salle de Bains/WC	RC	Enduit / Peinture	Enduit plâtreux blanc + peintures multiples en vrac non séparable	13LDC0701P005	Mur D	BON ETAT	Amiante non détecté	RESULTAT ANALYSE
Séjour	RC	Enduit / Peinture	Enduit plâtreux blanc + peintures multiples non séparable	13LDC0701P006	Plafond	BON ETAT	Amiante non détecté	RESULTAT ANALYSE
Séjour	RC	Enduit / Peinture	Enduit plâtreux blanc avec couche en papier + peintures multiples non séparable	13LDC0701P004	Plafond	BON ETAT	Amiante non détecté	RESULTAT ANALYSE

PIECE	ETAGE	ELEMENTS	DESRIPTIF LABORATOIRE	Echantillon	REPERAGE	ETAT	RESULTAT	METHODE
Salle de Bains/WC	RC	Colle faïence	Colle beige hétérogène + couche plâtreuse blanche non séparable + peinture non séparable	13LDC0701P007	Mur A	BON ETAT	Fr1:Amiante non détecté	RESULTAT ANALYSE
Salle de Bains/WC	RC	Colle faïence	Carrelage	13LDC0701P007	Mur A	BON ETAT	Fr2:Amiante non détecté	RESULTAT ANALYSE
Salle de Bains/WC	RC	Colle faïence	Colle beige + couche plâtreuse blanche non séparable	13LDC0701P008	Mur A	BON ETAT	Fr1:Amiante non détecté	RESULTAT ANALYSE
Salle de Bains/WC	RC	Colle faïence	Carrelage	13LDC0701P008	Mur A	BON ETAT	Fr2:Amiante non détecté	RESULTAT ANALYSE
Salle de Bains/WC	RC	Colle faïence	Colle beige + couche plâtreuse blanche non séparable	13LDC0701P009	Mur A	BON ETAT	Fr1:Amiante non détecté	RESULTAT ANALYSE
Salle de Bains/WC	RC	Colle faïence	Carrelage	13LDC0701P009	Mur A	BON ETAT	Fr2:Amiante non détecté	RESULTAT ANALYSE
Débarras	RC	Enduit / Peinture	Enduit plâtreux blanc + peinture en vrac non séparable	13LDC0701P010	Mur C	BON ETAT	Amiante non détecté	RESULTAT ANALYSE
Chambre	RC	Enduit / Peinture	Enduit plâtreux blanc avec couche cartonnée + peinture non séparable	13LDC0701P011	Mur B	BON ETAT	Amiante non détecté	RESULTAT ANALYSE
Cuisine	RC	Revêtement souple	Revêtement souple beige	13LDC0701P001	Sol	BON ETAT	Fr1:Amiante non détecté	ZPSO
Cuisine	RC	Revêtement souple	Revêtement souple gris	13LDC0701P001	Sol	BON ETAT	Fr3:Amiante non détecté	ZPSO
Cuisine	RC	Revêtement souple	Revêtement souple beige	13LDC0701P001	Sol	BON ETAT	Fr5:Amiante non détecté	ZPSO
Salle de Bains/WC	RC	Revêtement souple	Revêtement souple beige	13LDC0701P001	Sol	BON ETAT	Fr1:Amiante non détecté	ZPSO
Salle de Bains/WC	RC	Revêtement souple	Revêtement souple gris	13LDC0701P001	Sol	BON ETAT	Fr3:Amiante non détecté	ZPSO
Salle de Bains/WC	RC	Revêtement souple	Revêtement souple beige	13LDC0701P001	Sol	BON ETAT	Fr5:Amiante non détecté	ZPSO
Loggia	RC	Revêtement souple	Revêtement souple beige	13LDC0701P001	Sol	BON ETAT	Fr1:Amiante non détecté	ZPSO

PIECE	ETAGE	ELEMENTS	DESRIPTIF LABORATOIRE	Echantillon	REPERAGE	ETAT	RESULTAT	METHODE
Loggia	RC	Revêtement souple	Revêtement souple gris	13LDC0701P001	Sol	BON ETAT	Fr3:Amiante non détecté	ZPSO
Loggia	RC	Revêtement souple	Revêtement souple beige	13LDC0701P001	Sol	BON ETAT	Fr5:Amiante non détecté	ZPSO
Entrée	RC	Enduit / Peinture	Enduit plâtreux blanc + peintures multiples non séparable	13LDC0701P006	Plafond	BON ETAT	Amiante non détecté	ZPSO
Cuisine	RC	Enduit / Peinture	Enduit plâtreux blanc + peintures multiples non séparable	13LDC0701P006	Plafond	BON ETAT	Amiante non détecté	ZPSO
Salle de Bains/WC	RC	Enduit / Peinture	Enduit plâtreux blanc + peintures multiples non séparable	13LDC0701P006	Plafond	BON ETAT	Amiante non détecté	ZPSO
Loggia	RC	Enduit / Peinture	Enduit plâtreux blanc + peintures multiples non séparable	13LDC0701P006	Plafond	BON ETAT	Amiante non détecté	ZPSO
Couloir 1	RC	Enduit / Peinture	Enduit plâtreux blanc + peintures multiples non séparable	13LDC0701P006	Plafond	BON ETAT	Amiante non détecté	ZPSO
Chambre	RC	Enduit / Peinture	Enduit plâtreux blanc + peintures multiples non séparable	13LDC0701P006	Plafond	BON ETAT	Amiante non détecté	ZPSO
Débarras	RC	Enduit / Peinture	Enduit plâtreux blanc + peintures multiples non séparable	13LDC0701P006	Plafond	BON ETAT	Amiante non détecté	ZPSO
Séjour	RC	Enduit / Peinture	Enduit plâtreux blanc + peintures multiples non séparable	13LDC0701P006	Plafond	BON ETAT	Amiante non détecté	ZPSO

PIECE	ETAGE	ELEMENTS	DESRIPTIF LABORATOIRE	Echantillon	REPERAGE	ETAT	RESULTAT	METHODE
Entrée	RC	Enduit / Peinture	Enduit plâtreux blanc avec couche en papier + peintures multiples non séparable	13LDC0701P004	Plafond	BON ETAT	Amiante non détecté	ZPSO
Couloir 1	RC	Enduit / Peinture	Enduit plâtreux blanc avec couche en papier + peintures multiples non séparable	13LDC0701P004	Plafond	BON ETAT	Amiante non détecté	ZPSO
Chambre	RC	Enduit / Peinture	Enduit plâtreux blanc avec couche en papier + peintures multiples non séparable	13LDC0701P004	Plafond	BON ETAT	Amiante non détecté	ZPSO
Débarras	RC	Enduit / Peinture	Enduit plâtreux blanc avec couche en papier + peintures multiples non séparable	13LDC0701P004	Plafond	BON ETAT	Amiante non détecté	ZPSO
Séjour	RC	Enduit / Peinture	Enduit plâtreux blanc avec couche en papier + peintures multiples non séparable	13LDC0701P004	Plafond	BON ETAT	Amiante non détecté	ZPSO
Cuisine	RC	Colle faïence	Colle beige + couche plâtreuse blanche non séparable	13LDC0701P002	Mur C	BON ETAT	Fr1:Amiante non détecté	ZPSO
Cuisine	RC	Colle faïence	Carrelage	13LDC0701P002	Mur C	BON ETAT	Fr2:Amiante non détecté	ZPSO
Cuisine	RC	Colle faïence	Colle beige + couche plâtreuse blanche non séparable	13LDC0701P002	Mur D	BON ETAT	Fr1:Amiante non détecté	ZPSO
Cuisine	RC	Colle faïence	Carrelage	13LDC0701P002	Mur D	BON ETAT	Fr2:Amiante non détecté	ZPSO



PIECE	ETAGE	ELEMENTS	DESRIPTIF LABORATOIRE	Echantillon	REPERAGE	ETAT	RESULTAT	METHODE
Cuisine	RC	Colle faïence	Colle beige + couche plâtreuse blanche non séparable	13LDC0701P002	Mur E	BON ETAT	Fr1:Amiante non détecté	ZPSO
Cuisine	RC	Colle faïence	Carrelage	13LDC0701P002	Mur E	BON ETAT	Fr2:Amiante non détecté	ZPSO
Cuisine	RC	Enduit / Peinture béton	Enduit plâtreux blanc avec couche en papier + peintures multiples non séparable	13LDC0701P003	Mur C	BON ETAT	Amiante non détecté	ZPSO
Cuisine	RC	Enduit / Peinture béton	Enduit plâtreux blanc avec couche en papier + peintures multiples non séparable	13LDC0701P003	Mur D	BON ETAT	Amiante non détecté	ZPSO
Cuisine	RC	Enduit / Peinture béton	Enduit plâtreux blanc avec couche en papier + peintures multiples non séparable	13LDC0701P003	Mur E	BON ETAT	Amiante non détecté	ZPSO
Salle de Bains/WC	RC	Enduit / Peinture béton	Enduit plâtreux blanc avec couche en papier + peintures multiples non séparable	13LDC0701P003	Mur A	BON ETAT	Amiante non détecté	ZPSO
Salle de Bains/WC	RC	Enduit / Peinture béton	Enduit plâtreux blanc avec couche en papier + peintures multiples non séparable	13LDC0701P003	Mur B	BON ETAT	Amiante non détecté	ZPSO
Salle de Bains/WC	RC	Enduit / Peinture béton	Enduit plâtreux blanc avec couche en papier + peintures multiples non séparable	13LDC0701P003	Mur C	BON ETAT	Amiante non détecté	ZPSO

PIECE	ETAGE	ELEMENTS	DESRIPTIF LABORATOIRE	Echantillon	REPERAGE	ETAT	RESULTAT	METHODE
Loggia	RC	Enduit / Peinture béton	Enduit plâtreux blanc avec couche en papier + peintures multiples non séparable	13LDC0701P003	Mur C	BON ETAT	Amiante non détecté	ZPSO
Loggia	RC	Enduit / Peinture béton	Enduit plâtreux blanc avec couche en papier + peintures multiples non séparable	13LDC0701P003	Mur D	BON ETAT	Amiante non détecté	ZPSO
Loggia	RC	Enduit / Peinture béton	Enduit plâtreux blanc avec couche en papier + peintures multiples non séparable	13LDC0701P003	Mur E	BON ETAT	Amiante non détecté	ZPSO
Loggia	RC	Enduit / Peinture béton	Enduit plâtreux blanc avec couche en papier + peintures multiples non séparable	13LDC0701P003	Mur F	BON ETAT	Amiante non détecté	ZPSO
Cuisine	RC	Enduit / Peinture	Enduit plâtreux blanc + peintures multiples en vrac non séparable	13LDC0701P005	Mur A	BON ETAT	Amiante non détecté	ZPSO
Cuisine	RC	Enduit / Peinture	Enduit plâtreux blanc + peintures multiples en vrac non séparable	13LDC0701P005	Mur B	BON ETAT	Amiante non détecté	ZPSO
Cuisine	RC	Enduit / Peinture	Enduit plâtreux blanc + peintures multiples en vrac non séparable	13LDC0701P005	Mur F	BON ETAT	Amiante non détecté	ZPSO

PIECE	ETAGE	ELEMENTS	DESRIPTIF LABORATOIRE	Echantillon	REPERAGE	ETAT	RESULTAT	METHODE
Salle de Bains/WC	RC	Enduit / Peinture	Enduit plâtreux blanc + peintures multiples en vrac non séparable	13LDC0701P005	Mur D	BON ETAT	Amiante non détecté	ZPSO
Loggia	RC	Enduit / Peinture	Enduit plâtreux blanc + peintures multiples en vrac non séparable	13LDC0701P005	Mur A	BON ETAT	Amiante non détecté	ZPSO
Loggia	RC	Enduit / Peinture	Enduit plâtreux blanc + peintures multiples en vrac non séparable	13LDC0701P005	Mur B	BON ETAT	Amiante non détecté	ZPSO
Salle de Bains/WC	RC	Colle faïence	Colle beige hétérogène + couche plâtreuse blanche non séparable + peinture non séparable	13LDC0701P007	Mur A	BON ETAT	Fr1:Amiante non détecté	ZPSO
Salle de Bains/WC	RC	Colle faïence	Carrelage	13LDC0701P007	Mur A	BON ETAT	Fr2:Amiante non détecté	ZPSO
Salle de Bains/WC	RC	Colle faïence	Colle beige hétérogène + couche plâtreuse blanche non séparable + peinture non séparable	13LDC0701P007	Mur B	BON ETAT	Fr1:Amiante non détecté	ZPSO
Salle de Bains/WC	RC	Colle faïence	Carrelage	13LDC0701P007	Mur B	BON ETAT	Fr2:Amiante non détecté	ZPSO
Salle de Bains/WC	RC	Colle faïence	Colle beige hétérogène + couche plâtreuse blanche non séparable + peinture non séparable	13LDC0701P007	Mur C	BON ETAT	Fr1:Amiante non détecté	ZPSO
Salle de Bains/WC	RC	Colle faïence	Carrelage	13LDC0701P007	Mur C	BON ETAT	Fr2:Amiante non détecté	ZPSO

PIECE	ETAGE	ELEMENTS	DESRIPTIF LABORATOIRE	Echantillon	REPERAGE	ETAT	RESULTAT	METHODE
Salle de Bains/WC	RC	Colle faïence	Colle beige + couche plâtreuse blanche non séparable	13LDC0701P008	Mur A	BON ETAT	Fr1:Amiante non détecté	ZPSO
Salle de Bains/WC	RC	Colle faïence	Carrelage	13LDC0701P008	Mur A	BON ETAT	Fr2:Amiante non détecté	ZPSO
Salle de Bains/WC	RC	Colle faïence	Colle beige + couche plâtreuse blanche non séparable	13LDC0701P008	Mur B	BON ETAT	Fr1:Amiante non détecté	ZPSO
Salle de Bains/WC	RC	Colle faïence	Carrelage	13LDC0701P008	Mur B	BON ETAT	Fr2:Amiante non détecté	ZPSO
Salle de Bains/WC	RC	Colle faïence	Colle beige + couche plâtreuse blanche non séparable	13LDC0701P008	Mur C	BON ETAT	Fr1:Amiante non détecté	ZPSO
Salle de Bains/WC	RC	Colle faïence	Carrelage	13LDC0701P008	Mur C	BON ETAT	Fr2:Amiante non détecté	ZPSO
Salle de Bains/WC	RC	Colle faïence	Colle beige + couche plâtreuse blanche non séparable	13LDC0701P009	Mur A	BON ETAT	Fr1:Amiante non détecté	ZPSO
Salle de Bains/WC	RC	Colle faïence	Carrelage	13LDC0701P009	Mur A	BON ETAT	Fr2:Amiante non détecté	ZPSO
Salle de Bains/WC	RC	Colle faïence	Colle beige + couche plâtreuse blanche non séparable	13LDC0701P009	Mur B	BON ETAT	Fr1:Amiante non détecté	ZPSO
Salle de Bains/WC	RC	Colle faïence	Carrelage	13LDC0701P009	Mur B	BON ETAT	Fr2:Amiante non détecté	ZPSO
Salle de Bains/WC	RC	Colle faïence	Colle beige + couche plâtreuse blanche non séparable	13LDC0701P009	Mur C	BON ETAT	Fr1:Amiante non détecté	ZPSO
Salle de Bains/WC	RC	Colle faïence	Carrelage	13LDC0701P009	Mur C	BON ETAT	Fr2:Amiante non détecté	ZPSO
Entrée	RC	Enduit / Peinture	Enduit plâtreux blanc + peinture en vrac non séparable	13LDC0701P010	Mur B	BON ETAT	Amiante non détecté	ZPSO

PIECE	ETAGE	ELEMENTS	DESRIPTIF LABORATOIRE	Echantillon	REPERAGE	ETAT	RESULTAT	METHODE
Entrée	RC	Enduit / Peinture	Enduit plâtreux blanc + peinture en vrac non séparable	13LDC0701P010	Mur C	BON ETAT	Amiante non détecté	ZPSO
Placard	RC	Enduit / Peinture	Enduit plâtreux blanc + peinture en vrac non séparable	13LDC0701P010	Mur B	BON ETAT	Amiante non détecté	ZPSO
Placard	RC	Enduit / Peinture	Enduit plâtreux blanc + peinture en vrac non séparable	13LDC0701P010	Mur C	BON ETAT	Amiante non détecté	ZPSO
Couloir 1	RC	Enduit / Peinture	Enduit plâtreux blanc + peinture en vrac non séparable	13LDC0701P010	Mur A	BON ETAT	Amiante non détecté	ZPSO
Couloir 1	RC	Enduit / Peinture	Enduit plâtreux blanc + peinture en vrac non séparable	13LDC0701P010	Mur B	BON ETAT	Amiante non détecté	ZPSO
Couloir 1	RC	Enduit / Peinture	Enduit plâtreux blanc + peinture en vrac non séparable	13LDC0701P010	Mur C	BON ETAT	Amiante non détecté	ZPSO
Couloir 1	RC	Enduit / Peinture	Enduit plâtreux blanc + peinture en vrac non séparable	13LDC0701P010	Mur D	BON ETAT	Amiante non détecté	ZPSO
Chambre	RC	Enduit / Peinture	Enduit plâtreux blanc + peinture en vrac non séparable	13LDC0701P010	Mur D	BON ETAT	Amiante non détecté	ZPSO
Débarras	RC	Enduit / Peinture	Enduit plâtreux blanc + peinture en vrac non séparable	13LDC0701P010	Mur A	BON ETAT	Amiante non détecté	ZPSO

PIECE	ETAGE	ELEMENTS	DESRIPTIF LABORATOIRE	Echantillon	REPERAGE	ETAT	RESULTAT	METHODE
Débarras	RC	Enduit / Peinture	Enduit plâtreux blanc + peinture en vrac non séparable	13LDC0701P010	Mur C	BON ETAT	Amiante non détecté	ZPSO
Débarras	RC	Enduit / Peinture	Enduit plâtreux blanc + peinture en vrac non séparable	13LDC0701P010	Mur D	BON ETAT	Amiante non détecté	ZPSO
Séjour	RC	Enduit / Peinture	Enduit plâtreux blanc + peinture en vrac non séparable	13LDC0701P010	Mur C	BON ETAT	Amiante non détecté	ZPSO
Séjour	RC	Enduit / Peinture	Enduit plâtreux blanc + peinture en vrac non séparable	13LDC0701P010	Mur D	BON ETAT	Amiante non détecté	ZPSO
Entrée	RC	Enduit / Peinture	Enduit plâtreux blanc avec couche cartonnée + peinture non séparable	13LDC0701P011	Mur D	BON ETAT	Amiante non détecté	ZPSO
Placard	RC	Enduit / Peinture	Enduit plâtreux blanc avec couche cartonnée + peinture non séparable	13LDC0701P011	Mur A	BON ETAT	Amiante non détecté	ZPSO
Chambre	RC	Enduit / Peinture	Enduit plâtreux blanc avec couche cartonnée + peinture non séparable	13LDC0701P011	Mur A	BON ETAT	Amiante non détecté	ZPSO
Chambre	RC	Enduit / Peinture	Enduit plâtreux blanc avec couche cartonnée + peinture non séparable	13LDC0701P011	Mur B	BON ETAT	Amiante non détecté	ZPSO

PIECE	ETAGE	ELEMENTS	DESCRIPTIF LABORATOIRE	Echantillon	REPERAGE	ETAT	RESULTAT	METHODE
Chambre	RC	Enduit / Peinture	Enduit plâtreux blanc avec couche cartonnée + peinture non séparable	13LDC0701P011	Mur C	BON ETAT	Amiante non détecté	ZPSO
Débarras	RC	Enduit / Peinture	Enduit plâtreux blanc avec couche cartonnée + peinture non séparable	13LDC0701P011	Mur B	BON ETAT	Amiante non détecté	ZPSO
Séjour	RC	Enduit / Peinture	Enduit plâtreux blanc avec couche cartonnée + peinture non séparable	13LDC0701P011	Mur A	BON ETAT	Amiante non détecté	ZPSO
Séjour	RC	Enduit / Peinture	Enduit plâtreux blanc avec couche cartonnée + peinture non séparable	13LDC0701P011	Mur B	BON ETAT	Amiante non détecté	ZPSO

JP : Jugement Personnel, ZPSO : Zone présentant des similitudes d'Ouvrage







## ANNEXE 1 – PHOTOS DES ELEMENTS AMIANTES ET/OU NON AMIANTES

PRELEVEMENT : 13LDC0701P001			
NOM DU CLIENT	NUMERO DU DOSSIER	PIECE OU LOCAL	
OPH77	13LDC0701 02/04/2019	Cuisine (RC)	
ELEMENT	DESCRIPTIF DU LABORATOIRE	DATE DE PRELEVEMENT	NOM DE L'OPERATEUR
Revêtement souple	Revêtement souple beige	02/04/2019	BENAOUDA Mostefa
LOCALISATION		RESULTAT	
Sol		Fr1:Amiante non détecté	

### EMPLACEMENT



PRELEVEMENT : 13LDC0701P001			
NOM DU CLIENT	NUMERO DU DOSSIER	PIECE OU LOCAL	
OPH77	13LDC0701 02/04/2019	Cuisine (RC)	
ELEMENT	DESCRIPTIF DU LABORATOIRE	DATE DE PRELEVEMENT	NOM DE L'OPERATEUR
Revêtement souple	Colle polymère jaune avec poussières non séparable + peinture non séparable + colle polymère jaune non séparable + colle polymère incolore avec poussières non séparable + colle bitumineuse noire non séparable + sous couche de ragréage blanche non sép	02/04/2019	BENAOUDA Mostefa
LOCALISATION		RESULTAT	
Sol		Fr2:Amiante détecté (Chrysotile)	

EMPLACEMENT



PRELEVEMENT : 13LDC0701P001			
NOM DU CLIENT	NUMERO DU DOSSIER	PIECE OU LOCAL	
OPH77	13LDC0701 02/04/2019	Cuisine (RC)	
ELEMENT	DESCRIPTIF DU LABORATOIRE	DATE DE PRELEVEMENT	NOM DE L'OPERATEUR
Revêtement souple	Revêtement souple gris	02/04/2019	BENAOUDA Mostefa
LOCALISATION		RESULTAT	
Sol		Fr3:Amiante non détecté	

EMPLACEMENT



PRELEVEMENT : 13LDC0701P001			
NOM DU CLIENT	NUMERO DU DOSSIER	PIECE OU LOCAL	
OPH77	13LDC0701 02/04/2019	Cuisine (RC)	
ELEMENT	DESCRIPTIF DU LABORATOIRE	DATE DE PRELEVEMENT	NOM DE L'OPERATEUR
Revêtement souple	Dalle dure cassante beige	02/04/2019	BENAOUDA Mostefa
LOCALISATION		RESULTAT	
Sol		Fr4:Amiante détecté (Chrysotile)	

EMPLACEMENT



PRELEVEMENT : 13LDC0701P001			
NOM DU CLIENT	NUMERO DU DOSSIER	PIECE OU LOCAL	
OPH77	13LDC0701 02/04/2019	Cuisine (RC)	
ELEMENT	DESCRIPTIF DU LABORATOIRE	DATE DE PRELEVEMENT	NOM DE L'OPERATEUR
Revêtement souple	Revêtement souple beige	02/04/2019	BENAOUDA Mostefa
LOCALISATION		RESULTAT	
Sol		Fr5:Amiante non détecté	

EMPLACEMENT



PRELEVEMENT : 13LDC0701P002			
NOM DU CLIENT	NUMERO DU DOSSIER		PIECE OU LOCAL
OPH77	13LDC0701 02/04/2019		Cuisine (RC)
ELEMENT	DESCRIPTIF DU LABORATOIRE	DATE DE PRELEVEMENT	NOM DE L'OPERATEUR
Colle faïence	Colle beige + couche plâtréuse blanche non séparable	02/04/2019	BENAOUDA Mostefa
LOCALISATION		RESULTAT	
Mur C		Fr1:Amiante non détecté	

EMPLACEMENT



PRELEVEMENT : 13LDC0701P002			
NOM DU CLIENT	NUMERO DU DOSSIER		PIECE OU LOCAL
OPH77	13LDC0701 02/04/2019		Cuisine (RC)
ELEMENT	DESCRIPTIF DU LABORATOIRE	DATE DE PRELEVEMENT	NOM DE L'OPERATEUR
Colle faïence	Carrelage	02/04/2019	BENAOUDA Mostefa
LOCALISATION		RESULTAT	
Mur C		Fr2:Amiante non détecté	

EMPLACEMENT



**PRELEVEMENT : 13LDC0701P003**

NOM DU CLIENT	NUMERO DU DOSSIER	PIECE OU LOCAL	
OPH77	13LDC0701 02/04/2019	Cuisine (RC)	
ELEMENT	DESCRIPTIF DU LABORATOIRE	DATE DE PRELEVEMENT	NOM DE L'OPERATEUR
Enduit / Peinture béton	Enduit plâtreux blanc avec couche en papier + peintures multiples non séparable	02/04/2019	BENAOUDA Mostefa
LOCALISATION		RESULTAT	
Mur C		Amiante non détecté	

**EMPLACEMENT**



**PRELEVEMENT : 13LDC0701P004**

NOM DU CLIENT	NUMERO DU DOSSIER	PIECE OU LOCAL	
OPH77	13LDC0701 02/04/2019	Séjour (RC)	
ELEMENT	DESCRIPTIF DU LABORATOIRE	DATE DE PRELEVEMENT	NOM DE L'OPERATEUR
Enduit / Peinture	Enduit plâtreux blanc avec couche en papier + peintures multiples non séparable	02/04/2019	BENAOUDA Mostefa
LOCALISATION		RESULTAT	
Plafond		Amiante non détecté	

**EMPLACEMENT**





PRELEVEMENT : 13LDC0701P005			
NOM DU CLIENT	NUMERO DU DOSSIER	PIECE OU LOCAL	
OPH77	13LDC0701 02/04/2019	Salle de Bains/WC (RC)	
ELEMENT	DESCRIPTIF DU LABORATOIRE	DATE DE PRELEVEMENT	NOM DE L'OPERATEUR
Enduit / Peinture	Enduit plâtreux blanc + peintures multiples en vrac non séparable	02/04/2019	BENAOUDA Mostefa
LOCALISATION		RESULTAT	
Mur D		Amiante non détecté	

EMPLACEMENT



PRELEVEMENT : 13LDC0701P006			
NOM DU CLIENT	NUMERO DU DOSSIER	PIECE OU LOCAL	
OPH77	13LDC0701 02/04/2019	Séjour (RC)	
ELEMENT	DESCRIPTIF DU LABORATOIRE	DATE DE PRELEVEMENT	NOM DE L'OPERATEUR
Enduit / Peinture	Enduit plâtreux blanc + peintures multiples non séparable	02/04/2019	BENAOUDA Mostefa
LOCALISATION		RESULTAT	
Plafond		Amiante non détecté	

EMPLACEMENT



PRELEVEMENT : 13LDC0701P007			
NOM DU CLIENT	NUMERO DU DOSSIER	PIECE OU LOCAL	
OPH77	13LDC0701 02/04/2019	Salle de Bains/WC (RC)	
ELEMENT	DESCRIPTIF DU LABORATOIRE	DATE DE PRELEVEMENT	NOM DE L'OPERATEUR
Colle faïence	Colle beige hétérogène + couche plâtreuse blanche non séparable + peinture non séparable	02/04/2019	BENAOUDA Mostefa
LOCALISATION		RESULTAT	
Mur A		Fr1:Amiante non détecté	

EMPLACEMENT



PRELEVEMENT : 13LDC0701P007			
NOM DU CLIENT	NUMERO DU DOSSIER	PIECE OU LOCAL	
OPH77	13LDC0701 02/04/2019	Salle de Bains/WC (RC)	
ELEMENT	DESCRIPTIF DU LABORATOIRE	DATE DE PRELEVEMENT	NOM DE L'OPERATEUR
Colle faïence	Carrelage	02/04/2019	BENAOUDA Mostefa
LOCALISATION		RESULTAT	
Mur A		Fr2:Amiante non détecté	

EMPLACEMENT



PRELEVEMENT : 13LDC0701P008			
NOM DU CLIENT	NUMERO DU DOSSIER	PIECE OU LOCAL	
OPH77	13LDC0701 02/04/2019	Salle de Bains/WC (RC)	
ELEMENT	DESCRIPTIF DU LABORATOIRE	DATE DE PRELEVEMENT	NOM DE L'OPERATEUR
Colle faïence	Colle beige + couche plâtreuse blanche non séparable	02/04/2019	BENAOUDA Mostefa
LOCALISATION		RESULTAT	
Mur A		Fr1:Amiante non détecté	

EMPLACEMENT



PRELEVEMENT : 13LDC0701P008			
NOM DU CLIENT	NUMERO DU DOSSIER	PIECE OU LOCAL	
OPH77	13LDC0701 02/04/2019	Salle de Bains/WC (RC)	
ELEMENT	DESCRIPTIF DU LABORATOIRE	DATE DE PRELEVEMENT	NOM DE L'OPERATEUR
Colle faïence	Carrelage	02/04/2019	BENAOUDA Mostefa
LOCALISATION		RESULTAT	
Mur A		Fr2:Amiante non détecté	

EMPLACEMENT



PRELEVEMENT : 13LDC0701P009			
NOM DU CLIENT	NUMERO DU DOSSIER	PIECE OU LOCAL	
OPH77	13LDC0701 02/04/2019	Salle de Bains/WC (RC)	
ELEMENT	DESCRIPTIF DU LABORATOIRE	DATE DE PRELEVEMENT	NOM DE L'OPERATEUR
Colle faïence	Colle beige + couche plâtreuse blanche non séparable	02/04/2019	BENAOUDA Mostefa
LOCALISATION		RESULTAT	
Mur A		Fr1:Amiante non détecté	

EMPLACEMENT



PRELEVEMENT : 13LDC0701P009			
NOM DU CLIENT	NUMERO DU DOSSIER	PIECE OU LOCAL	
OPH77	13LDC0701 02/04/2019	Salle de Bains/WC (RC)	
ELEMENT	DESCRIPTIF DU LABORATOIRE	DATE DE PRELEVEMENT	NOM DE L'OPERATEUR
Colle faïence	Carrelage	02/04/2019	BENAOUDA Mostefa
LOCALISATION		RESULTAT	
Mur A		Fr2:Amiante non détecté	

EMPLACEMENT



PRELEVEMENT : 13LDC0701P010			
NOM DU CLIENT	NUMERO DU DOSSIER	PIECE OU LOCAL	
OPH77	13LDC0701 02/04/2019	Débarras (RC)	
ELEMENT	DESCRIPTIF DU LABORATOIRE	DATE DE PRELEVEMENT	NOM DE L'OPERATEUR
Enduit / Peinture	Enduit plâtreux blanc + peinture en vrac non séparable	02/04/2019	BENAOUDA Mostefa
LOCALISATION		RESULTAT	
Mur C		Amiante non détecté	

EMPLACEMENT




PRELEVEMENT : 13LDC0701P011			
NOM DU CLIENT	NUMERO DU DOSSIER	PIECE OU LOCAL	
OPH77	13LDC0701 02/04/2019	Chambre (RC)	
ELEMENT	DESCRIPTIF DU LABORATOIRE	DATE DE PRELEVEMENT	NOM DE L'OPERATEUR
Enduit / Peinture	Enduit plâtreux blanc avec couche cartonnée + peinture non séparable	02/04/2019	BENAOUDA Mostefa
LOCALISATION		RESULTAT	
Mur B		Amiante non détecté	

EMPLACEMENT






## ANNEXE 3 – PROCES VERBAUX D'ANALYSES



Parc scientifique Haute Borne - Park Plaza II bât D - 31 Av de l'Harmonie  
59650 VILLENEUVE D'ASCQ  
Tel : 03.20.86.20.72  
Fax : 03.20.87.99.78  
www.itga.fr

Accréditation n° I-5971



Liste des sites et portées disponibles sur [www.cofrac.fr](http://www.cofrac.fr)

L'accréditation du COFRAC atteste de la compétence des laboratoires pour les seuls essais couverts par l'accréditation qui sont identifiés par le symbole :

**RAPPORT SYNTHÉTIQUE D'ANALYSE NUMÉRO IT0719-33440 EN DATE DU 15/04/2019**  
**RECHERCHE ET IDENTIFICATION D'AMIANTE SUR PRELEVEMENT(S) DE MATERIAU(X)**

*Ce rapport ne concerne que les échantillons soumis à l'analyse tels qu'ils ont été reçus au laboratoire.  
Les informations fournies par le client sont simplement retranscrites et identifiées comme telles.*

Client : AGENCE EHI IDF- (COMPTE MATERIAUX)- EXPERT HABITAT & INDUSTRIE INGENIERIE 2 rue Traversière 78580 LES ALLUETS LE ROI	Réf. Commande ITGA : IT0719-33440 Réf. Commande Client : 13LDC0701--01
--	---

Prélèvement(s) : Reçu au laboratoire le : 08/04/2019

Préparation(s) : Effectuée de façon à être représentative de l'échantillon

- ou
- Pour une analyse au Microscope Optique à Lumière Polarisée (MOLP) : Prélèvement et montage adapté sur lame de microscopie
  - Pour une analyse au Microscope Electronique à Transmission Analytique (META) en fonction de la nature de la prise d'essai :
    - (1)- Broyage en milieu aqueux et récupération des particules sur grilles de microscopie (méthode interne : IT085)
    - (2)- Attaque chimique, broyage et récupération des particules sur grilles de microscopie (méthode interne : IT286)

Technique(s) : - Microscopie Optique à Lumière Polarisée (guide HSG 248 - Appendice 2) : Morphologie et critères optiques

Analytique(s) : La détection de fibres d'amiante optiquement observables est garantie si la teneur est supérieure ou égale à 0,1 % en masse.  
ou  
- Microscopie Electronique à Transmission Analytique (parties pertinentes de la norme NF X 43-050) : Morphologie, EDX et diffraction électronique  
La détection de fibres d'amiante est garantie si la teneur est supérieure ou égale à 0,1 % en masse.

Résultat(s) :

Fraction analysée	Technique analytique (Méthode de préparation)	Nombre de préparations	Date d'analyse	Résultat / Variété d'amiante
Réf dossier client : 13LDC0701--01 - 4 SQUARE DE LORIENT 77000 MELUN				Réf échantillon ITGA : IT071904-21585
Réf échantillon client : 13LDC0701P001 / LOGEMENTS COLLECTIFS - - - / Cuisine Sol Revêtement souple				Description ITGA : Revêtement souple beige / Colle polymère jaune avec poussières / Peinture / Revêtement souple beige / Colle polymère jaune / Revêtement souple gris / Colle polymère incolore avec poussières / Dalle dure cassante beige / Colle bitumineuse noire / Sous couche de ragréage blanche
* Revêtement souple beige	META (1)	1	15/04/2019	Amiante non détecté / -
* Colle polymère jaune avec poussières non séparable + peinture non séparable + colle polymère jaune non séparable + colle polymère incolore avec poussières non séparable + colle bitumineuse noire non séparable + sous couche de ragréage blanche non séparable	META (2)	1	15/04/2019	Présence de fibres d'amiante / Chrysotile
* Revêtement souple gris	META (1)	1	15/04/2019	Amiante non détecté / -
* Dalle dure cassante beige	META (2)	2	15/04/2019	Présence de fibres d'amiante / Chrysotile
* Revêtement souple beige	META (1)	3	15/04/2019	Amiante non détecté / -

La reproduction de ce rapport n'est autorisée que sous sa forme intégrale ; ce rapport ne doit pas être reproduit partiellement sans l'approbation du laboratoire.

Sauf demande particulière et écrite du client, les échantillons sont conservés pendant 6 mois et les rapports pendant 2 ans.

DTA 164-01 rev 07

Page 1/3

**RAPPORT SYNTHÉTIQUE D'ANALYSE NUMÉRO IT0719-33440 EN DATE DU 15/04/2019**  
**RECHERCHE ET IDENTIFICATION D'AMIANTE SUR PRELEVEMENT(S) DE MATERIAU(X)**

Fraction analysée	Technique analytique (Méthode de préparation)	Nombre de préparations	Date d'analyse	Résultat / Variété d'amiante
Réf dossier client : 13LDC0701-01 - 4 SQUARE DE LORIENT 77000 MELUN				Réf échantillon ITGA : IT071904-21586
Réf échantillon client : 13LDC0701P002 / LOGEMENTS COLLECTIFS - - - / Cuisine Mur C Colle faïence				Description ITGA : Colle beige / Couche plâtréuse blanche / Carrelage
* Colle beige + couche plâtréuse blanche non séparable	META (I)	1	15/04/2019	Amiante non détecté / -
* Carrelage	META (I)	1	15/04/2019	Amiante non détecté / -
Réf dossier client : 13LDC0701-01 - 4 SQUARE DE LORIENT 77000 MELUN				Réf échantillon ITGA : IT071904-21587
Réf échantillon client : 13LDC0701P003 / LOGEMENTS COLLECTIFS - - - / Cuisine Mur C Enduit Peinture béton				Description ITGA : Enduit plâtréux blanc avec couche en papier / Peintures multiples
* Enduit plâtréux blanc avec couche en papier + peintures multiples non séparable	META (I)	1	15/04/2019	Amiante non détecté / -
Réf dossier client : 13LDC0701-01 - 4 SQUARE DE LORIENT 77000 MELUN				Réf échantillon ITGA : IT071904-21588
Réf échantillon client : 13LDC0701P004 / LOGEMENTS COLLECTIFS - - - / Séjour Plafond Enduit Peinture				Description ITGA : Enduit plâtréux blanc avec couche en papier / Peintures multiples
* Enduit plâtréux blanc avec couche en papier + peintures multiples non séparable	META (I)	1	15/04/2019	Amiante non détecté / -
Réf dossier client : 13LDC0701-01 - 4 SQUARE DE LORIENT 77000 MELUN				Réf échantillon ITGA : IT071904-21589
Réf échantillon client : 13LDC0701P005 / LOGEMENTS COLLECTIFS - - - / Salle de Bains WC Mur D Enduit Peinture				Description ITGA : Enduit plâtréux blanc / Peintures multiples en vrac
* Enduit plâtréux blanc + peintures multiples en vrac non séparable	META (I)	1	15/04/2019	Amiante non détecté / -
Réf dossier client : 13LDC0701-01 - 4 SQUARE DE LORIENT 77000 MELUN				Réf échantillon ITGA : IT071904-21590
Réf échantillon client : 13LDC0701P006 / LOGEMENTS COLLECTIFS - - - / Séjour Plafond Enduit Peinture				Description ITGA : Enduit plâtréux blanc / Peintures multiples
* Enduit plâtréux blanc + peintures multiples non séparable	META (I)	1	15/04/2019	Amiante non détecté / -
Réf dossier client : 13LDC0701-01 - 4 SQUARE DE LORIENT 77000 MELUN				Réf échantillon ITGA : IT071904-21591
Réf échantillon client : 13LDC0701P007 / LOGEMENTS COLLECTIFS - - - / Salle de Bains WC Mur A Colle faïence				Description ITGA : Colle beige hétérogène / Couche plâtréuse blanche / Carrelage / Peinture
* Colle beige hétérogène + couche plâtréuse blanche non séparable + peinture non séparable	META (I)	1	15/04/2019	Amiante non détecté / -
* Carrelage	META (I)	1	15/04/2019	Amiante non détecté / -
Réf dossier client : 13LDC0701-01 - 4 SQUARE DE LORIENT 77000 MELUN				Réf échantillon ITGA : IT071904-21592
Réf échantillon client : 13LDC0701P008 / LOGEMENTS COLLECTIFS - - - / Salle de Bains WC Mur A Colle faïence				Description ITGA : Colle beige / Carrelage / Couche plâtréuse blanche
* Colle beige + couche plâtréuse blanche non séparable	META (I)	1	15/04/2019	Amiante non détecté / -
* Carrelage	META (I)	1	15/04/2019	Amiante non détecté / -

La reproduction de ce rapport n'est autorisée que sous sa forme intégrale ; ce rapport ne doit pas être reproduit partiellement sans l'approbation du laboratoire.

Sauf demande particulière et écrite du client, les échantillons sont conservés pendant 6 mois et les rapports pendant 2 ans.

DTA 164-01 rev 07

Page 2/3



RAPPORT SYNTHÉTIQUE D'ANALYSE NUMÉRO IT0719-33440 EN DATE DU 15/04/2019  
RECHERCHE ET IDENTIFICATION D'AMIANTE SUR PRELEVEMENT(S) DE MATERIAU(X)

Fraction analysée	Technique analytique (Méthode de préparation)	Nombre de préparations	Date d'analyse	Résultat / Variété d'amiante
Réf dossier client : 13LDC0701-01 - 4 SQUARE DE LORIENT 77000 MELUN				Réf échantillon ITGA : IT071904-21593
Réf échantillon client : 13LDC0701P009 / LOGEMENTS COLLECTIFS - - - / Salle de Bains WC Mur A Colle faïence				Description ITGA : Colle beige / Couche plâtréuse blanche / Carrelage
* Colle beige + couche plâtréuse blanche non séparable	META (1)	1	15/04/2019	Amiante non détecté / -
* Carrelage	META (1)	1	15/04/2019	Amiante non détecté / -
Réf dossier client : 13LDC0701-01 - 4 SQUARE DE LORIENT 77000 MELUN				Réf échantillon ITGA : IT071904-21594
Réf échantillon client : 13LDC0701P010 / LOGEMENTS COLLECTIFS - - - / Débarras Mur C Enduit Peinture				Description ITGA : Enduit plâtréux blanc / Peinture en vrac
* Enduit plâtréux blanc + peinture en vrac non séparable	META (1)	1	15/04/2019	Amiante non détecté / -
Réf dossier client : 13LDC0701-01 - 4 SQUARE DE LORIENT 77000 MELUN				Réf échantillon ITGA : IT071904-21595
Réf échantillon client : 13LDC0701P011 / LOGEMENTS COLLECTIFS - - - / Chambre Mur B Enduit Peinture				Description ITGA : Enduit plâtréux blanc avec couche cartonnée / Peinture
* Enduit plâtréux blanc avec couche cartonnée + peinture non séparable	META (1)	1	15/04/2019	Amiante non détecté / -

Validé par : Emeline HUYSMANS - Analyste



La reproduction de ce rapport n'est autorisée que sous sa forme intégrale ; ce rapport ne doit pas être reproduit partiellement sans l'approbation du laboratoire.

Sauf demande particulière et écrite du client, les échantillons sont conservés pendant 6 mois et les rapports pendant 2 ans.

DTA 164-01 rev 07

Page 3/3

ATTESTATION(S)



Votre attestation Responsabilité Civile

AXA France IARD dont le siège social se situe 313, Terrasses de l'Arche 92727 Nanterre Cedex atteste que :  
**EXPERT HABITAT & INDUSTRIE INGENIERIE**  
**21 ROUTE D ALBERT**  
**62450 AVESNES LES BAPAUME**

Est titulaire du contrat d'assurance n° 10158549604 ayant pris effet le 01/03/2018.  
Ce contrat garantit les conséquences pécuniaires de la Responsabilité civile pouvant lui incomber du fait de l'exercice des activités de **DIAGNOSTICS TECHNIQUES IMMOBILIERS** suivantes :

ETAT MENTIONNANT LA PRESENCE OU L'ABSENCE DE MATERIAUX CONTENANT DE L'AMIANTE  
DIAGNOSTIC TECHNIQUE AMIANTE  
DIAGNOSTIC AMIANTE PARTIES PRIVATIVES  
CONTROLE PERIODIQUE ( AMIANTE )  
CONTROLE VISUEL APRES TRAVAUX ( PLOMB - AMIANTE )  
REPERAGE AMIANTE AVANT/ APRES TRAVAUX ET DEMOLITION  
REPERAGE AMIANTE ET D'HAP SUR SURFACE BITUMEE ET ENROBES  
DIAGNOSTIC PLOMB DANS L'EAU  
CONSTAT DES RISQUES D'EXPOSITION AU PLOMB ( CREP )  
DIAGNOSTIC DE RISQUE D'INTOXICATION AU PLOMB DANS LES PEINTURES ( DRIPP )  
RECHERCHE DE PLOMB AVANT TRAVAUX / DEMOLITION  
ETAT RELATIF A LA PRESENCE DE TERMITES  
ETAT PARASITAIRE ( MERULES, VRILLETTES, LYCTUS )  
INFORMATION SUR LA PRESENCE DE RISQUE DE MERULE ( LOI ALLUR )  
MESURAGE LOI CARREZ ET LOI BOUTIN  
CALCULS DES MILLIEMES - TANTIEMES DE COPROPRIETE ET REALISATION DE PLANS ASSOCIES SELON LES TEXTES SUIVANTS : LOI 65-557 DU 10 JUILLET 1965, DECRET 67-223 DU 17 MARS 1967, DECRET 2004- 479 du 27 mai 2004 ET SUIVANTS FIXANT LE STATUT DE LA COPROPRIETE DES IMMEUBLES BATIS.  
ETAT DE L'INSTALLATION INTERIEURE DE GAZ  
ETAT DES RISQUES NATURELS, MINIERES ET TECHNOLOGIQUES ( ENRNMT )  
DIAGNOSTIC DE PERFORMANCE ENERGETIQUE DPE INDIVIDUEL POUR MAISONS INDIVIDUELLES, APPARTEMENTS ET LOTS TERTIAIRES AFFECTES A DES IMMEUBLES A USAGE PRINCIPAL D'HABITATION, AINSI QUE LES ATTESTATIONS DE PRISE EN COMPTE DE LA REGLEMENTATION THERMIQUE.

ETAT DES LIEUX LOCATIFS  
DIAGNOSTIC DE SECURITE PISCINE  
CERTIFICAT DE DECENCE ET CERTIFICAT DE TRAVAUX DE REHABILITATION  
DIAGNOSTIC POUR OBTENTION DE PRET A TAUX ZERO INFILTROMETRIE-MESURES DE PERMEABILITE DU BATIMENT ET DES RESEAUX AERAIQUES  
THERMOGRAPHIE INFRAROUGE  
DIAGNOSTIC RADON : UNIQUEMENT POUR MAISONS INDIVIDUELLES ET IMMEUBLES D'HABITATION, A L'EXCLUSION DES ERP.  
DIAGNOSTIC DANS LE CADRE DE LA LOI SRU AVANT MISE EN COPROPRIETE  
DIAGNOSTIC DECHETS DE CHANTIER - ARTICLES R 111-43 A R 111-49 DU CODE DE LA CONSTRUCTION ET DE L'HABITATION  
DOCUMENT UNIQUE D'EVALUATION DES RISQUES COPROPRIETE - Articles L 230-2, III, R 230-1 DU CODE DU TRAVAIL  
DIAGNOSTIC TECHNIQUE GLOBAL (DTG ) POUR LES COPROPRIETES - LOI N° 2014-366 POUR L'ACCES AU LOGEMENT ET UN URBANISME RENOVE « ALUR », A L'EXCLUSION DE MISSIONS RELEVANT D'UN PROFESSIONNEL DE LA VENTE OU DE LA LOCATION DE BIENS IMMOBILIERS.  
DIAGNOSTIC ACCESSIBILITE HANDICAPES  
EXPERTISE EN VALEUR VENALE ET LOCATIVE ( SOUS RESERVE D'OBTENTION DE FORMATION )  
ETAT DESCRIPTIF DE DIVISION  
CENTRE DE FORMATION  
MESURES D'EMPOUSSIEREMENT AMIANTE AVEC STRATEGIE D'ECHANTILLONAGE  
DIAGNOSTIC QUALITE DE L'AIR INTERIEUR  
VERIFICATION PERIODIQUE ET INITIALE DES INSTALLATIONS ELECTRIQUES

PEFC 10-31-1489 / Certifié PEFC  
NF 55000109 2008-202

La garantie Responsabilité civile professionnelle s'exerce à concurrence de 5.000.000 € par sinistre et par année d'assurance.  
La présente attestation est valable du 1<sup>er</sup> JANVIER 2019 au 31 DECEMBRE 2019 et ne peut engager l'assureur au-delà des limites et conditions du contrat auquel elle se réfère.  
Ce contrat permet à l'assuré de satisfaire à l'obligation d'assurance de responsabilité civile professionnelle résultant des dispositions de l'article R271-2 du Code de la Construction et de l'Habitation (décret n° 2006-1114 du 5 septembre 2006 relatif aux diagnostics techniques immobiliers) pour l'établissement des documents visés à l'article L271-4 dudit Code.  
L'assuré doit être titulaire d'une certification de compétence en cours de validité délivrée par un organisme accrédité dans le domaine de la construction ou employer des salariés ou être constituée de personnes physiques qui disposent de ladite certification de compétence en cours de validité pour l'établissement des documents visés aux articles L271-4 et L134-1 du code de la Construction et de l'Habitation.  
A défaut la garantie n'est pas acquise.

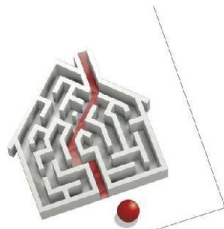
Le présent document, établi par AXA, est valable jusqu'au 31 DECEMBRE 2019 sous réserve du paiement des cotisations. Il a pour objet d'attester l'existence d'un contrat. Il ne constitue toutefois pas une présomption d'application des garanties et ne peut engager AXA au-delà des clauses, conditions et limites du contrat auquel il se réfère. Les exceptions de garantie opposables au souscripteur le sont également aux bénéficiaires de l'indemnité (résiliation, nullité, règle proportionnelle, exclusions, déchéances, ...).

Toute adjonction autre que le cachet et la signature du représentant de la Société est réputée non écrite.

Fait à Pessac, le 26/11/2018  
Pour la compagnie



# CERTIFICAT DE COMPETENCES



## Certificat de compétences Diagnostiqueur Immobilier

N° CPDI 3541 Version 005

Je soussigné, Philippe TROYAUX, Directeur Général d'I.Cert, atteste que :

**Monsieur BRUNOT Tristan**

Est certifié(e) selon le référentiel I.Cert dénommé CPE DI DR 01, dispositif de certification de personnes réalisant des diagnostics immobiliers pour les missions suivantes :

<b>Amiante avec mention</b>	<b>Amiante Avec Mention**</b> Date d'effet : 27/12/2017 - Date d'expiration : 26/12/2022
<b>Amiante sans mention</b>	<b>Amiante Sans Mention*</b> Date d'effet : 27/12/2017 - Date d'expiration : 26/12/2022
<b>Electricité</b>	<b>Etat de l'installation intérieure électrique</b> Date d'effet : 01/08/2017 - Date d'expiration : 31/07/2022
<b>Gaz</b>	<b>Etat de l'installation intérieure gaz</b> Date d'effet : 03/11/2017 - Date d'expiration : 02/11/2022
<b>Plomb</b>	<b>Plomb : Constat du risque d'exposition au plomb</b> Date d'effet : 02/03/2016 - Date d'expiration : 01/03/2021
<b>Termites</b>	<b>Etat relatif à la présence de termites dans le bâtiment - France métropolitaine</b> Date d'effet : 20/07/2016 - Date d'expiration : 19/07/2021

En foi de quoi ce certificat est délivré, pour valoir et servir ce que de droit.  
Edité à Saint-Grégoire, le 28/12/2017.

\* Missions de repérage des matériaux et produits de la liste A et des matériaux et produits de la liste B et évaluations périodiques de l'état de conservation des matériaux et produits de la liste A dans les bâtiments autres que ceux relevant de la mention.  
\*\*Missions de repérage des matériaux et produits de la liste A et des matériaux et produits de la liste B et évaluations périodiques de l'état de conservation des matériaux et produits de la liste A dans des immeubles de grande hauteur, dans des établissements recevant du public répondant aux catégories 1 à 4, dans des immeubles de travail hébergeant plus de 300 personnes ou dans des bâtiments industriels. Missions de repérage des matériaux et produits de la liste C. Les examens visuels à l'issue des travaux de retrait ou de confinement.

Arrêté du 21 novembre 2006 modifié définissant les critères de certification des compétences des personnes physiques opérant des constats de risque d'exposition au plomb, des diagnostics du risque d'insalubrité par le plomb des peintures ou des contrôles après travaux en présence de plomb, et les critères d'accréditation des organismes de certification - Arrêté du 25 juillet 2016 définissant les critères de certification des compétences des personnes physiques opérant des repérages, d'évaluation périodique de l'état de conservation des matériaux et produits contenant de l'amiante, et des examens visuels après travaux dans les immeubles bâtis et les critères d'accréditation des organismes de certification - Arrêté du 30 octobre 2006 modifié définissant les critères de certification des compétences des personnes physiques réalisant l'état relatif à la présence de termites dans le bâtiment et les critères d'accréditation des organismes de certification - Arrêté du 16 octobre 2006 modifié définissant les critères de certification des compétences des personnes physiques réalisant le diagnostic de performance énergétique ou l'installation de puits en compte de la réglementation thermique, et les critères d'accréditation des organismes de certification - Arrêté du 6 avril 2007 modifié définissant les critères de certification des compétences des personnes physiques réalisant l'état de l'installation intérieure de gaz et les critères d'accréditation des organismes de certification - Arrêté du 8 juillet 2008 modifié définissant les critères de certification des compétences des personnes physiques réalisant l'état de l'installation intérieure d'électricité et les critères d'accréditation des organismes de certification.

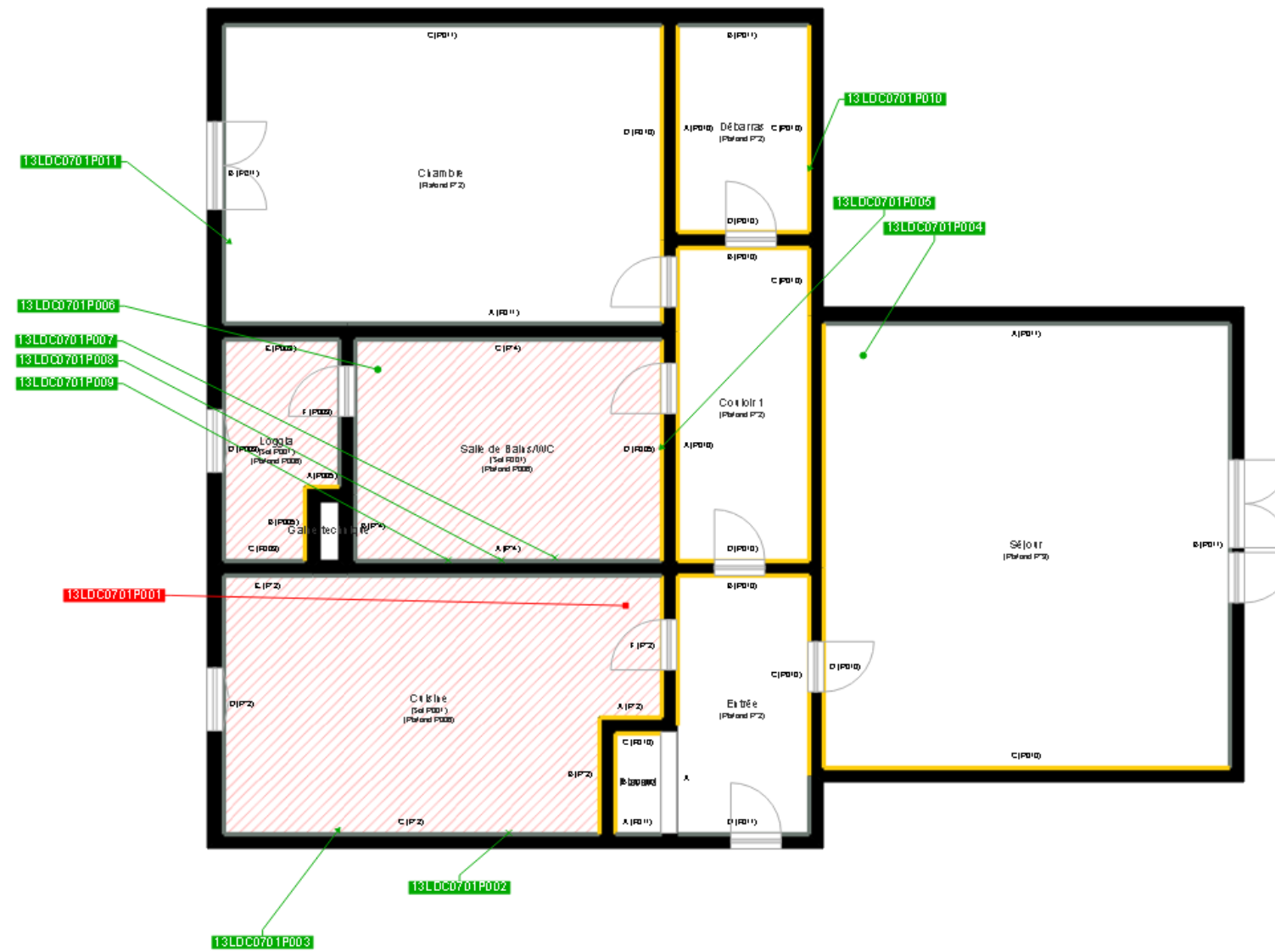


Certification de personnes  
Diagnostiqueur  
Portée disponible sur [www.icert.fr](http://www.icert.fr)

Parc EDONIA - Bâtiment G - Rue de la Terre Victoria - 35760 Saint-Grégoire



CPEDI DR 11 rev13



	Cloisons Plaques de plâtre
	Murs Bois
	Murs Brique
	Murs périphériques / Plaques de plâtre
	Murs carreaux de plâtre
	Murs Béton / Enduit
	Murs porteurs et/ou mur de refend / Plaques de plâtre
	Murs périphériques / Doublage (plaque de plâtre + isolant)
	Torchis
	Murs Brique / Enduit
	Murs Brique plâtrière
	Murs Pierre
	Murs Machefer

	Murs amiantés
	■ Prélèvements de sol amianté
	■ Prélèvements de sol non amiantés
	● Prélèvements de plafond amiantés
	● Prélèvements de plafond non amiantés
	→ Prélèvements de mur amiantés
	→ Prélèvements de mur non amiantés
	X Autres types de prélèvements amiantés
	X Autres types de prélèvements non amiantés
	/// Sols amiantés
	/// Plafonds amiantés
	⊗ Sols et plafonds amiantés
	⊕ Conduits amiantés
	⊕ Conduits non amiantés